

**Handleiding voor het zoeken in
INVERT**

INVERT : index van de Nederlandstalige verpleegkundige literatuur

Wat is invert?

Eenvoudig zoeken

Geavanceerd zoeken

In welk veld zoeken?

Zoektermen intikken zonder het gebruik van de index

De indexen gebruiken

Combineren van zoektermen

Het resultatenschermb

De volledige tijdschriftartikels

Wat is Invert?

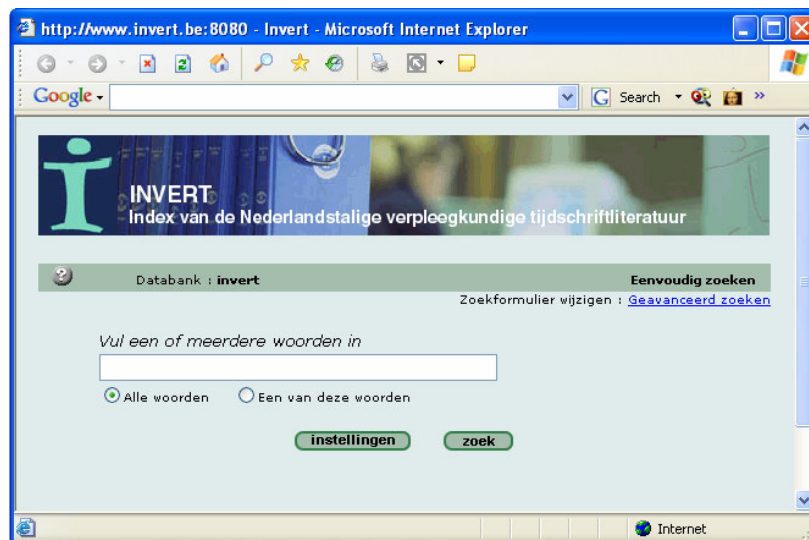
INVERT, Index van de Nederlandstalige Verpleegkundige Tijdschriftliteratuur, is een databank met uitgebreide beschrijvingen van alle artikelen die in de Nederlandstalige verpleegkundige tijdschriften verschijnen: TVZ, Cordiaal, Kritiek, Nursing, Leiderschap in zorg, Verpleegkunde Nieuws, ... Ook de mededelingenbladen van de landelijke verpleegkundige beroepsverenigingen worden geïndexeerd.

INVERT indexeert sinds 1993 een vijftigtal tijdschriften. Goed voor zowat 2500 artikelen per jaar waaronder wetenschappelijk onderzoek, boekbesprekingen, congresverslagen, case studies, ...

De INVERT-databank is alleen toegankelijk voor abonnees. Surfen over het KULeuvennetwerk is dus wel een voorwaarde om toegang te hebben.

URL: www.invert.be

Eenvoudig zoeken



Vul in het zoekscherm één of meer woorden in. Kies woorden die je onderwerp zo goed mogelijk uitdrukken. Als je **meer dan één woord** intikt, is het ook van belang welk bolletje onder het vak is aangevinkt.

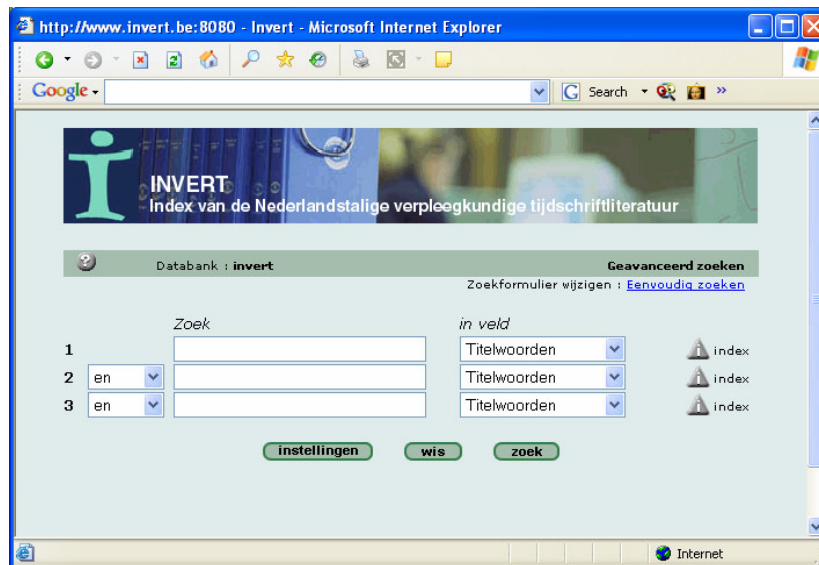
- Kies je voor *Alle woorden* dan moeten alle ingetikte woorden in de beschrijving van het artikel voorkomen. bv. *dementie thuiszorg*
- Kies je voor *Een van deze woorden* dan volstaat het als minstens één van de woorden gevonden wordt. bv. *diabetes suikerziekte*

Je kan ook op **woordstammen** zoeken. Als je onvolledige woorden intikt, moet je daar een dollarteken \$ aan toevoegen.

- bv. *poliklini\$* voor polikliniek, poliklinisch... enz.

Eenvoudig zoeken levert niet altijd het gewenste resultaat op. Om een meer precieze zoekopdracht te formuleren of om zoektermen te combineren, kan je opteren voor geavanceerd zoeken.

Geavanceerd zoeken



In welk veld zoeken?

De beschrijving van een artikel in de INVERT-databank bestaat uit elementen die ondergebracht worden in verschillende velden. In al deze velden kan je afzonderlijk zoeken. Daarom zijn er op het geavanceerde zoekscherm meer vakken voorzien en kan je bij elk vak aangeven in welk veld je wil zoeken.

Titelwoorden

Zoeken met titelwoorden is een goede methode om artikelen over een bepaald onderwerp te vinden. **Zoek echter ook altijd met trefwoorden.** De titels van de artikelen beschrijven niet altijd de inhoud en daarom kan je heel wat artikelen met de titel alleen niet vinden.

Consulteren van de index kan extra suggesties voor het zoeken opleveren (zie lager). Ook truncatie kan handig zijn bij het zoeken met titelwoorden.

Auteurs

Hier zoek je artikelen door de namen van personen of organisaties in te tikken. Van elke soort medewerkers of organisaties werden de eerste drie namen opgenomen in de databank.

Voorletters, voorzetsels en lidwoorden worden na de familienaam geplaatst. Voorzetsels en lidwoorden bij Belgische namen worden echter, zoals gebruikelijk, niet omgezet.

- bv. *Schipper, L.*
- bv. *Bruijn, M. de*
- bv. *Es, J.C. van*
- bv. *Van den Bossche, K. (Belgische naam)*
- bv. *Psychiatrisch Ziekenhuis Amsterdam*

Als je een naam in het zoekscherm tikt, beperk je dan tot de familienaam. Als ook de voorletters van belang zijn, gebruik dan de index. Dan hoef je je niet te bekommeren om punten en komma's. Ook truncatie kan handig zijn bij het zoeken met namen.

Tijdschrift

Als je belangstelling hebt voor artikelen die in een bepaald tijdschrift verschenen, dan kan die hier zoeken.

Let op: sommige tijdschriften veranderden in de loop der jaren hun titel. De artikelen zijn steeds te vinden met de naam die het tijdschrift had op het ogenblik dat het artikel gepubliceerd werd.

Consulteren van de index voor het opzoeken van tijdschriftentitels wordt aanbevolen. Ook truncatie kan handig zijn bij het zoeken. Je kan het zoeken op tijdschrifttitel ook combineren met titelwoorden, trefwoorden of auteurs

ISSN

Sommige tijdschriften hebben een International Standard Serial Number. Dat kan soms bruikbaar zijn om een tijdschrift te identificeren of om het te vinden in een bibliotheek.

Jaar

Wil je artikelen uit een bepaald jaar, dan kan je hier een jaartal intikken.

Annotatie

De annotatie geeft in *bepaalde* gevallen de aard van het artikel weer. Als je een bepaald soort artikel zoekt, kan je gebruik maken van dit veld. Niet alle artikelen kunnen echter ondergebracht worden in categorieën als onderzoeksverslagen, interviews, literatuurstudies, recensies of case studies... Je kan ze dan ook niet allemaal op deze manier terugvinden.

In de index kan je zien welke categorieën er apart opzoekbaar zijn.

Met

Sommige artikelen bevatten foto's, grafieken, literatuurlijsten, formulieren, verpleegplannen... en dergelijke. Als je het zoekresultaat wilt beperken tot artikelen die één of meer van deze extra's bevatten, dan kan je dat hier aangeven.

Kijk in de index om te zien waarop je zoal kan zoeken.

Trefwoorden

Aan elk artikel in de INVERT-databank werd minstens één trefwoord toegekend.

Deze trefwoorden geven op een *gestandaardiseerde* wijze de inhoud van de artikelen weer.

Gebruik het zoeken met trefwoorden naast het zoeken met titelwoorden om artikelen over een bepaald onderwerp te vinden.

Raadpleeg de index om te zien welke trefwoorden gebruikt kunnen worden.

Aspect-trefwoorden

Met sommige trefwoorden vindt je erg veel artikelen. Je kan het resultaat beperken door ook een Aspect-trefwoord in te tikken. Deze Aspect-trefwoorden geven aan welk aspect van het onderwerp vooral behandeld wordt in het artikel.

Raadpleeg de index om te zien welke aspect-trefwoorden gebruikt kunnen worden.

Bij-trefwoorden

Met sommige trefwoorden vind je erg veel artikelen. Je kan het resultaat beperken door ook een Bij-trefwoord in te tikken. Deze Bij-trefwoorden geven aan welke groepen cliënten of personen vooral behandeld worden in het artikel.

Raadpleeg de index om te zien welke Bij-trefwoorden gebruikt kunnen worden.

Zoektermen intikken zonder het gebruik van de index

Bij het intikken van zoektermen is het goed om rekening te houden met onderstaande wenken en regels.

Truncatie

In veel gevallen is het beter de woorden af te breken en met woordstammen te zoeken. Dat heet truncatie. Als je onvolledige woorden intikt moet je daar een dollarteken \$ aan toevoegen.

- bv. *poliklini\$* om zowel *polikliniek* als *poliklinisch* en *poliklinische* te vinden
- bv. *diabetes\$* om behalve *diabetes* ook *diabetesbegeleiding*, *diabetesbehandeling*, *diabetespatiënt...* enz. te vinden

Hoofdletters, accenten en deeltkens

Het maakt geen verschil of je hoofdletters intikt of kleine letters. Accenten en deeltkens moet je bij het intikken steeds weglaten.


Samengestelde zoektermen

Sommige zoektermen bestaan uit meer dan een woord. Vooral bij trefwoorden komt dat voor. Zulke samengestelde zoektermen moet je tussen aanhalingstekens plaatsen.

- bv. *"angeboren afwijkingen"*

De indexen gebruiken

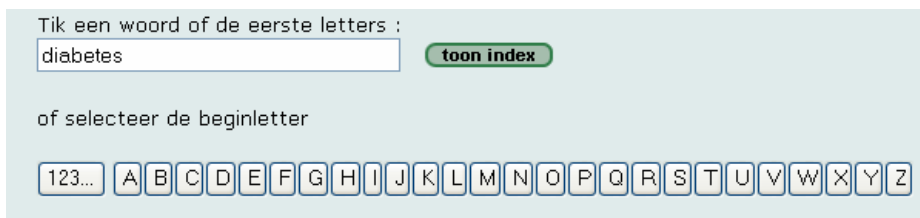
In veel gevallen is het verstandig de index te raadplegen in plaats van zelf een term in te tikken. Hiermee heb je meer controle over de schrijfwijze van bepaalde termen.

Kies het veld waarvan je de index wil zien en klik dan op het index-pictogram  om de index te openen.



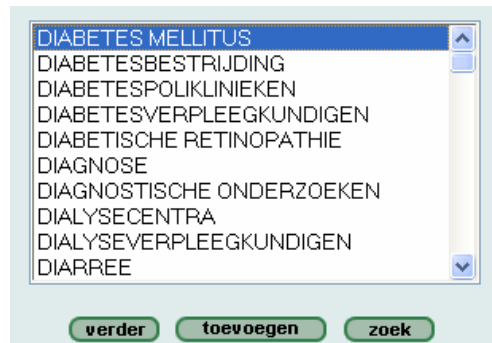
The screenshot shows a search interface with three search fields. The first field is labeled '1' and has a dropdown menu for 'in veld' set to 'Trefwoorden'. The second field is labeled '2' and has a dropdown menu for 'in veld' set to 'Titelwoorden'. The third field is labeled '3' and has a dropdown menu for 'in veld' set to 'Titelwoorden'. To the right of each field is an 'index' button with a warning icon. At the bottom are buttons for 'instellingen', 'wis', and 'zoek'.

Je tikt een zoekterm in en klikt op <toon index>.



The screenshot shows a search interface with a search field containing the text 'diabetes'. To the right of the field is a 'toon index' button. Below the field is the text 'of selecteer de beginletter' followed by a row of buttons for letters A through Z, and a '123...' button.

Zoek in de index tot je een geschikte term gevonden hebt en selecteer deze. Als je meer termen wil selecteren, houd dan de Ctrl-toets ingedrukt terwijl je op de termen klikt. Klik dan op de knop <toevoegen> om de indextermen naar het zoekformulier over te brengen. Je kan ook meteen in de databank gaan zoeken door op de knop <zoeken> te klikken.



Door de index te gebruiken:

- ga je niet zoeken op woorden die niet in het bestand zitten
- krijg je suggesties voor andere schrijfwijzen of verwante woorden
- vermijd je tikfouten
- leg je automatisch een of-relatie tussen alle termen die je in eenzelfde vak plaatst
- plaats je automatisch aanhalingstekens rond alle zoektermen (is van belang bij samengestelde zoektermen)

Combineren van zoektermen

Als je bij het zoeken meer dan één woord wil gebruiken dan kan je die **elk in een apart vak** invullen. De relatie tussen de woorden kan je dan instellen door te kiezen voor **en**, **of** en **en niet**. Bij elk vak moet je ook aangeven in welk veld het woord moet voorkomen

Het is echter ook mogelijk **meer woorden in hetzelfde vak** te plaatsen, op voorwaarde dat ze alle in het zelfde veld gezocht moeten worden. Je moet dan wel zelf aangeven welke relatie er tussen deze woorden moet bestaan. Tik OR (in kapitalen!) tussen de woorden als het voldoende is dat een van de woorden voorkomt en tik AND als alle woorden in de beschrijving moeten voorkomen. Vergeet ook niet dat je samengestelde zoektermen tussen aanhalingstekens moet plaatsen.

- bv. *decubitus AND preventie*
- bv. *"diabetes mellitus" OR suikerziekte*

Als je de zoektermen via de index naar het zoekscherm overbrengt, worden deze zaken automatisch netjes in het zoekveld geplaatst.

Het resultatenschermb

De resultaten worden automatisch op publicatiedatum gesorteerd (meest recente bovenaan). Alle velden van de referenties worden getoond. Om de referenties te printen of te downloaden kan je de ze eerst aanvinken door de checkboxes voor elke referentie aan te vinken.

INVERT
Index van de Nederlandstalige verpleegkundige tijdschriftliteratuur

[print selectie](#) [print / bewaar](#) [opnieuwzoeken](#) [instellingen](#) [naar onder](#)

Databank : invert
Zoekvraag : "DIABETES" [Titelwoorden]
Aantal artikelen : 259 [\[verfijn\]](#)
Getoond : 1 .. 20 [presentatie : volledig]

pagina 1 van 13 ga naar pagina 1 2 3 4 5 6 7 8 9 10 ▶ |▶

1 / 259

<input type="checkbox"/>	Selecteer	Titel	Depressie, hart- en vaatziekten, diabetes, CVS ... : "Een ontregeld stresssysteem kan ons psychisch én lichamelijk ondermijnen"
	Print	Auteurs	T. Vuylsteke
		In	Preview. - Vol. 18, nr. 2 (Mei-jul. 2005) ; p. 23-24
		Aard artikel	Overgenomen
		Trefwoord(en)	Depressies ; oorzaken - Hart- en vaatziekten ; oorzaken - Diabetes mellitus ; oorzaken - Cerebrovasculair accident ; oorzaken - Stress - Werklast
		INVERT-nr.	29056

2 / 259

<input type="checkbox"/>	Selecteer	Titel	Diabetes mellitus en oogcomplicaties
	Print	Auteurs	B.C.P. Polak
		In	Oogcontact. - Vol. 15, nr. 2 (Jul. 2005) ; p. 3-4
		Met	lit., tek.
		Trefwoord(en)	Diabetes mellitus ; verwickelingen - Blindheid en slechtziendheid ; oorzaken
		INVERT-nr.	29023

Klik daarna bovenaan op knop <print selectie> (enkel om te printen) of op de knop <print/bewaar> om de referenties te bewaren of te printen. De laatste optie geeft tot slot je het volgende scherm:

Resultaat printen of opslaan

Welke artikelen ?	<input type="radio"/> Alle artikelen (259) <input type="radio"/> Reeks artikelen van : <input type="text"/> tot : <input type="text"/> <input checked="" type="radio"/> Geselecteerde artikelen (3)
-------------------	---

Opties


printen

opslaan in bestandsformaat

[annuleer](#) [OK](#)

De volledige tijdschriftartikels

Heel uitzonderlijk zal je in het resultatenscherf van Invert een link vinden naar de fulltext van het tijdschrift. Dit betekent niet dat er voor een aantal tijdschriftenartikelen geen fulltext aanwezig is. Gebruik de tijdschriftendatabank op de website van de Campusbibliotheek Biomedische Wetenschappen (<http://bib.kuleuven.be/mgas/collectie.htm>) om na te gaan of elektronische consultatie van een tijdschrift mogelijk is. In de tijdschriftendatabank zal je verder ook vaststellen dat de Campusbibliotheek Biomedische Wetenschappen alle tijdschrifttitels van Invert normaal gezien in papieren vorm in bezit heeft vanaf het jaar 2000 (vóór dat jaar slechts een deel van de titels).

Voor online informatie kan je altijd gebruik maken van de HELP-pagina van Invert. De helpknop bevindt zich steeds bovenaan het zoekscherm en is aangeduid met het vraagteken icoon .