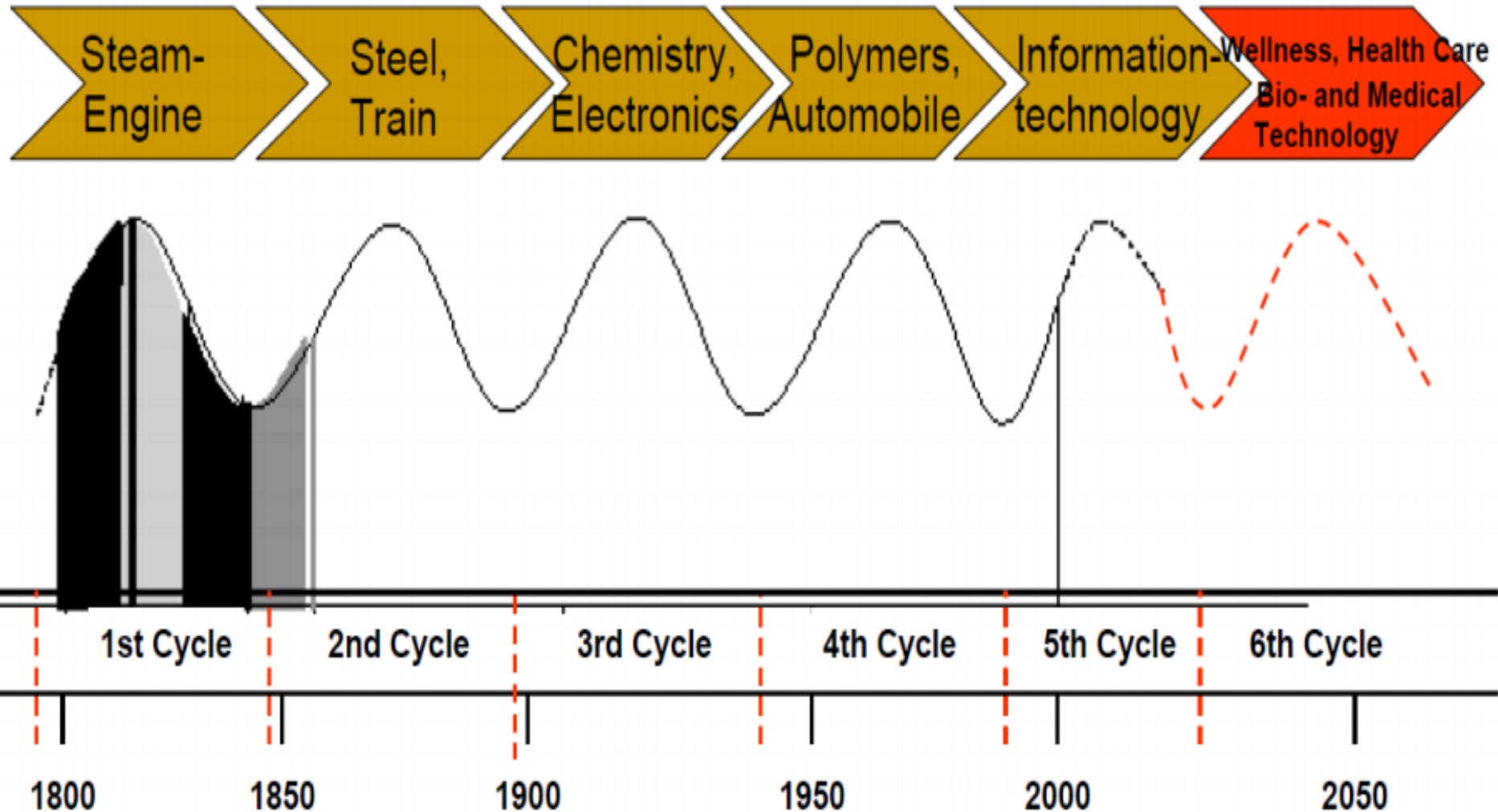


Ondernemerschap en Integratie van zorg



Health as a global economic driver: Kondratieff-Cycles



Stichting Sociaal Ondernemerschap

- ❑ Een sociaal ondernemer pakt een maatschappelijk probleem op bedrijfsmatige manier aan en brengt daarmee op grote schaal een maatschappelijke verandering te weeg. Daarbij staat de maatschappelijke winst op de eerste plaats, de financiële winst is noodzakelijk om te blijven bestaan.
- ❑ Ondernemerskwaliteiten: visie en ambitie, volharding, geloven in een idee, realistisch en flexibel, durft aanvaard risico te nemen.
- ❑ Niet voor een gat te vangen: creatief en innovatief.
- ❑ Idealistische realist: praktisch ingesteld.
- ❑ Blijft niet binnen bestaande grenzen: is niet gevangen binnen een sector, maar werkt samen met spelers uit verschillende sectoren.
- ❑ Open: transparant, wil informatie delen,
- ❑ Professioneel; kent de markt waarin geopereerd wordt.

A modern healthcare system is on the horizon, demanding a paradigm shift

From...

...To

One Size Fits All

Approach

Personalized Medicine

Fragmented, One-way

**Patient Info
Flow**

Integrated, Two-way

Provider Centric

Focus

Patient Centric

Centralized – Hospital

Monitor

De-Centralized – Shift to Community

Invasive

Treatment

Less Invasive, Image-based

Procedure-based

Reimbursement

Episode-based, Outcome-based

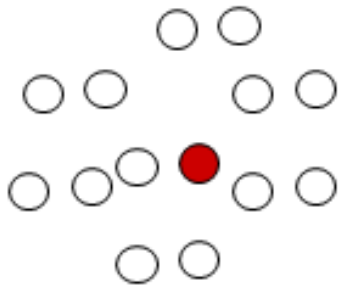
Treating Sickness

Objective

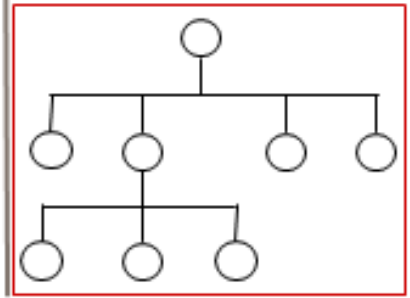
Preventing Sickness – “Wellness”

Integratie hier en nu – in de komende jaren

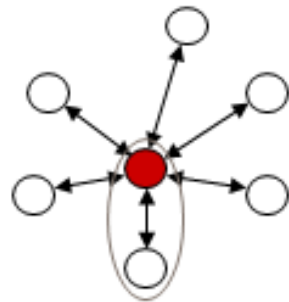
Market
"Buy"



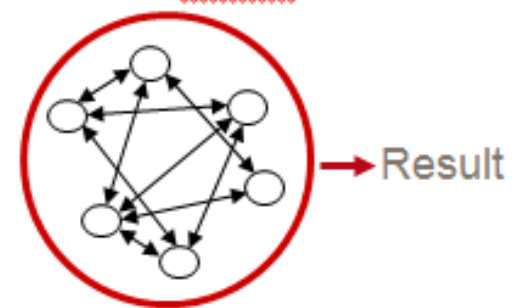
Hierarchy
"Make"



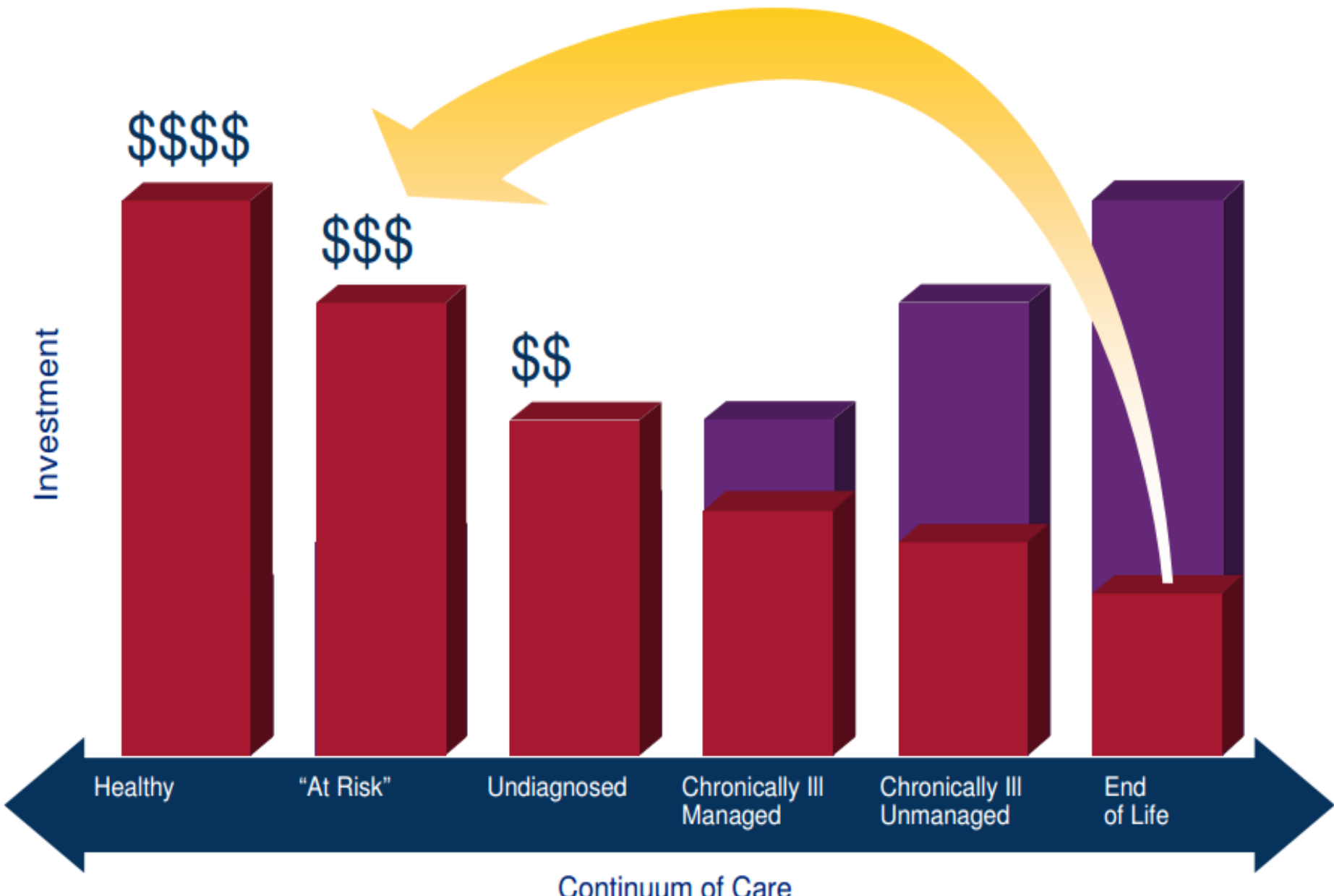
Collaboration
"Ally"



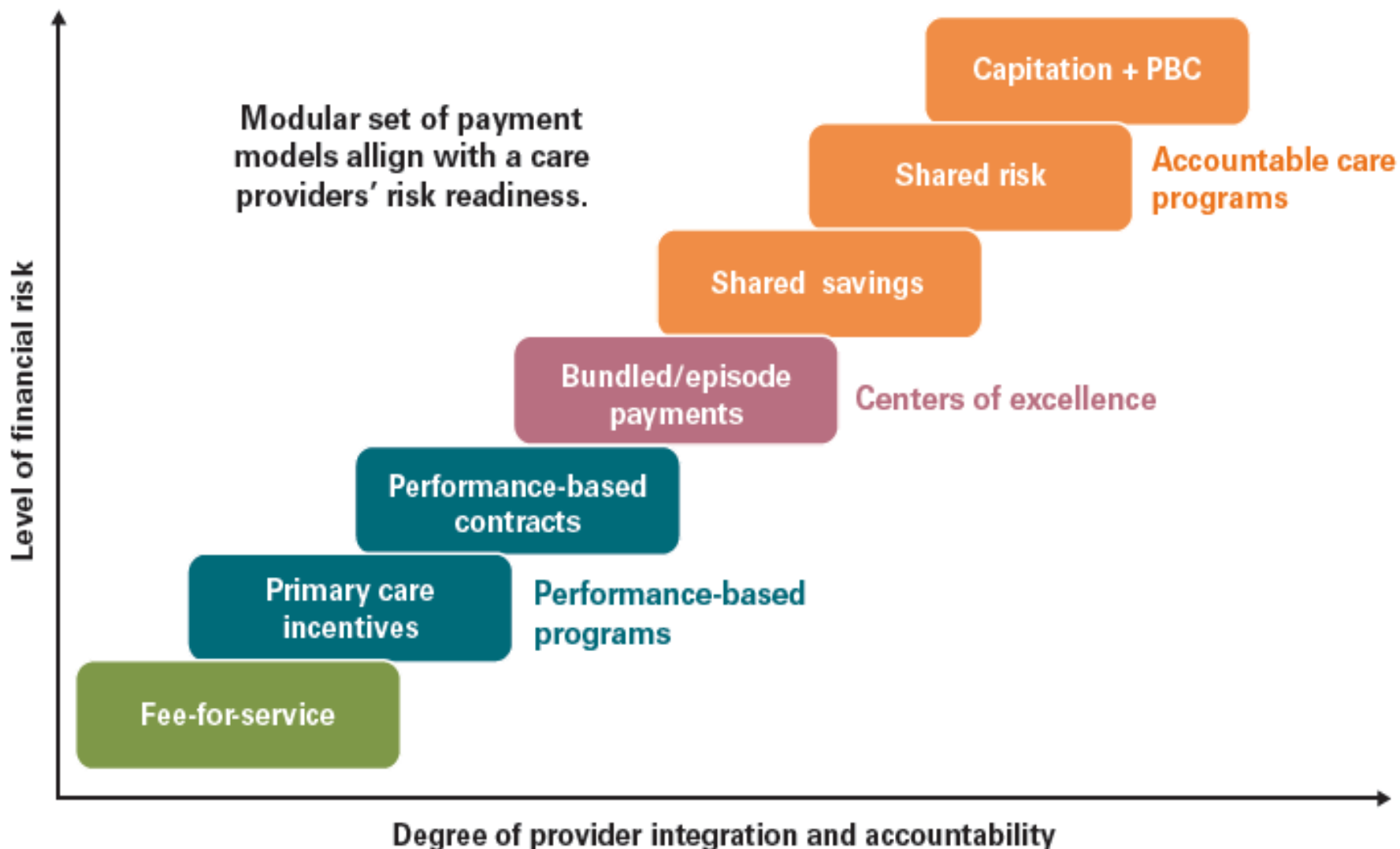
Multi-organizational Network
"Join"



Shifting the Financial Gravity of the System



Value-based payment continuum



Als we even verder kijken...



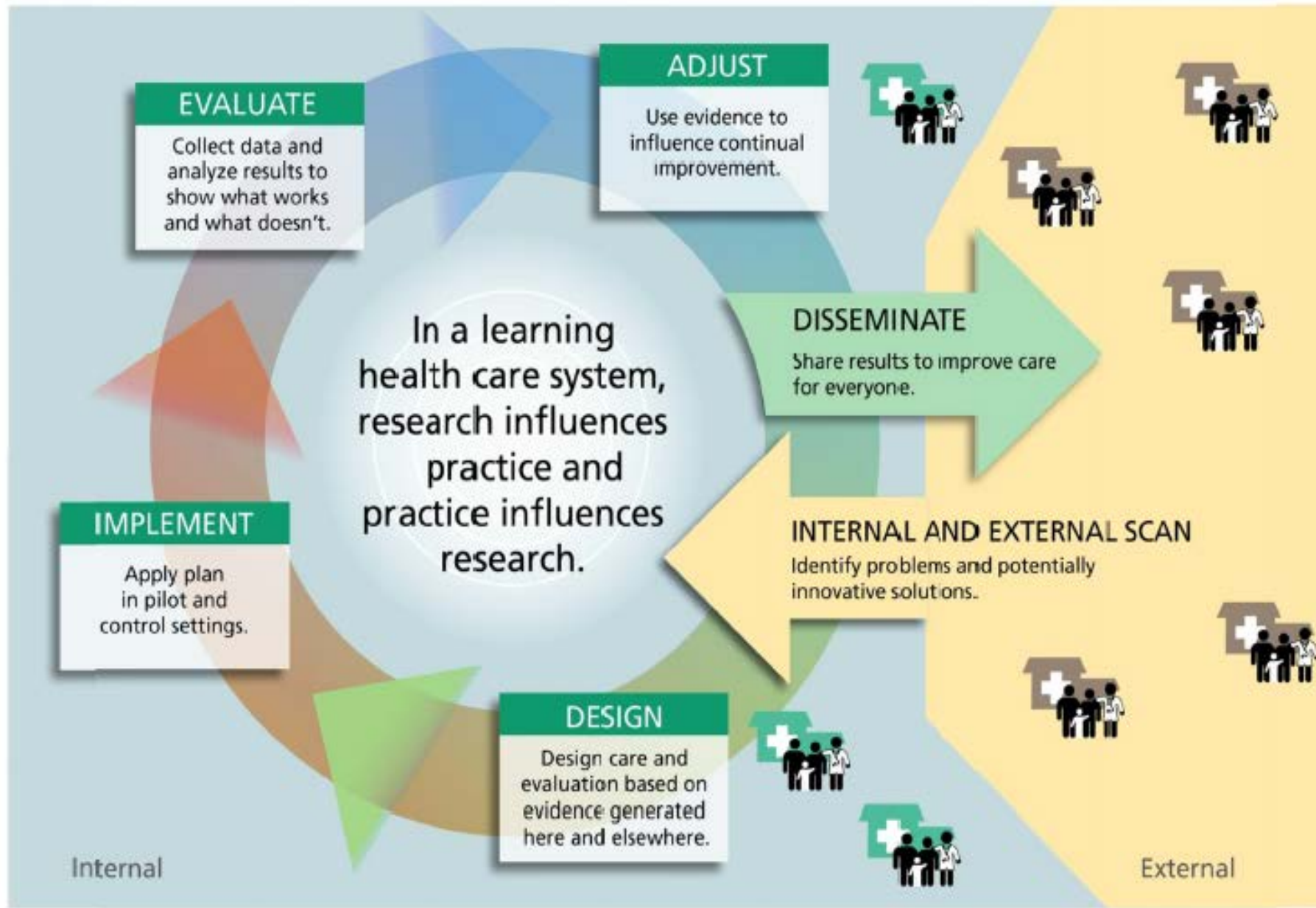
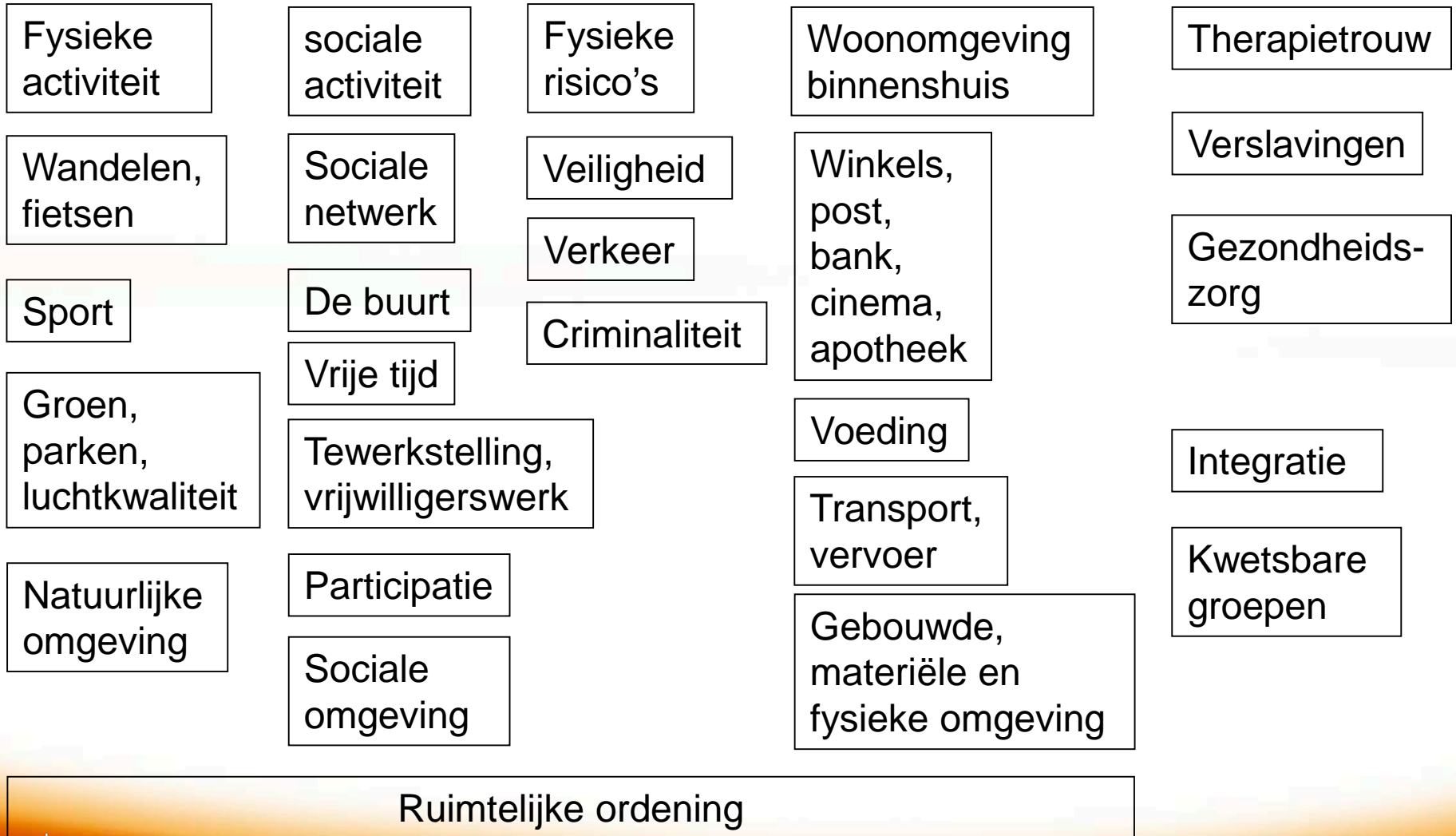


FIGURE 3-1 The virtuous cycle of a learning health system.

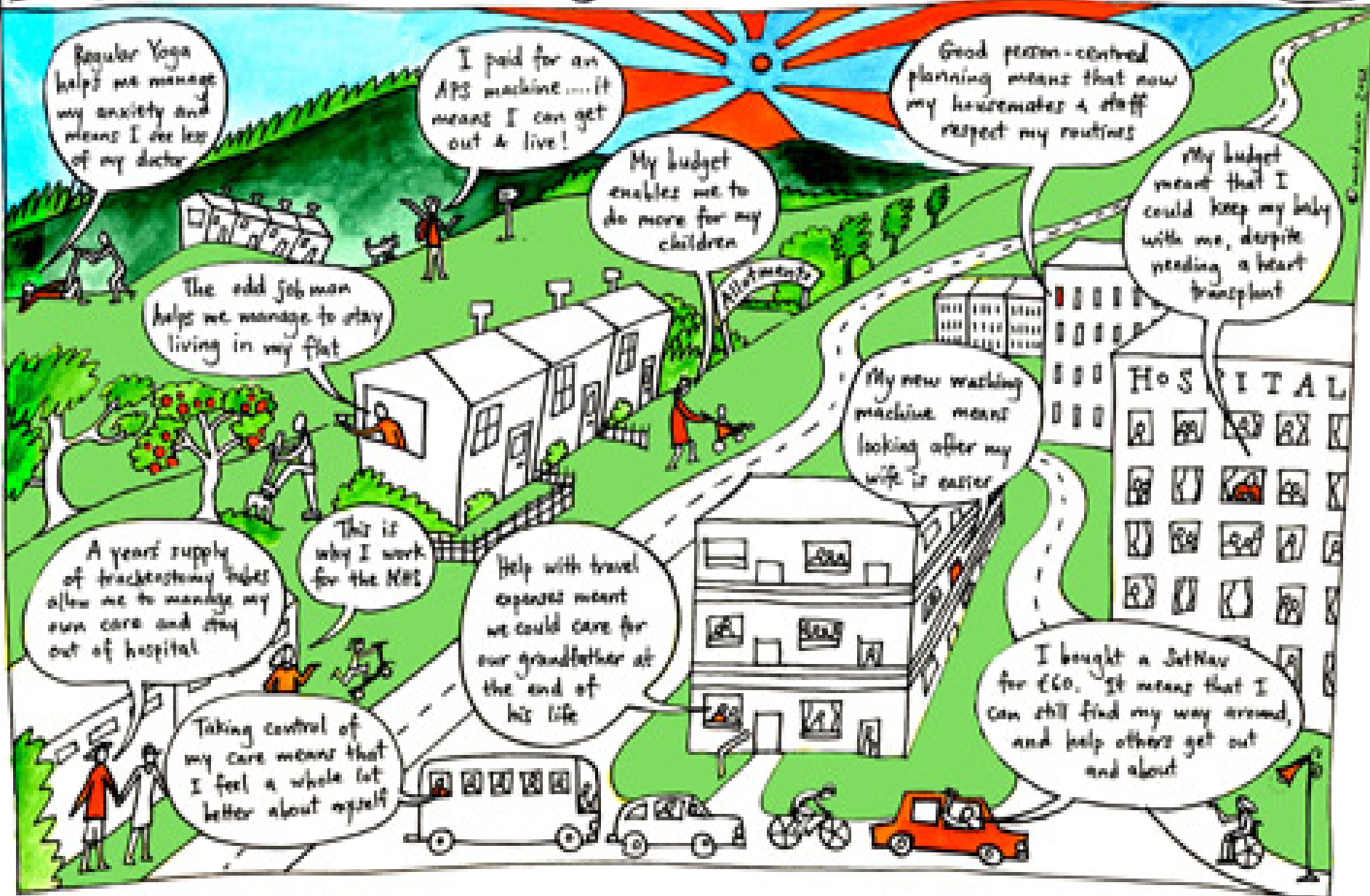
SOURCE: Reprinted with permission from the Annals of Internal Medicine.

Intersectorale integratie

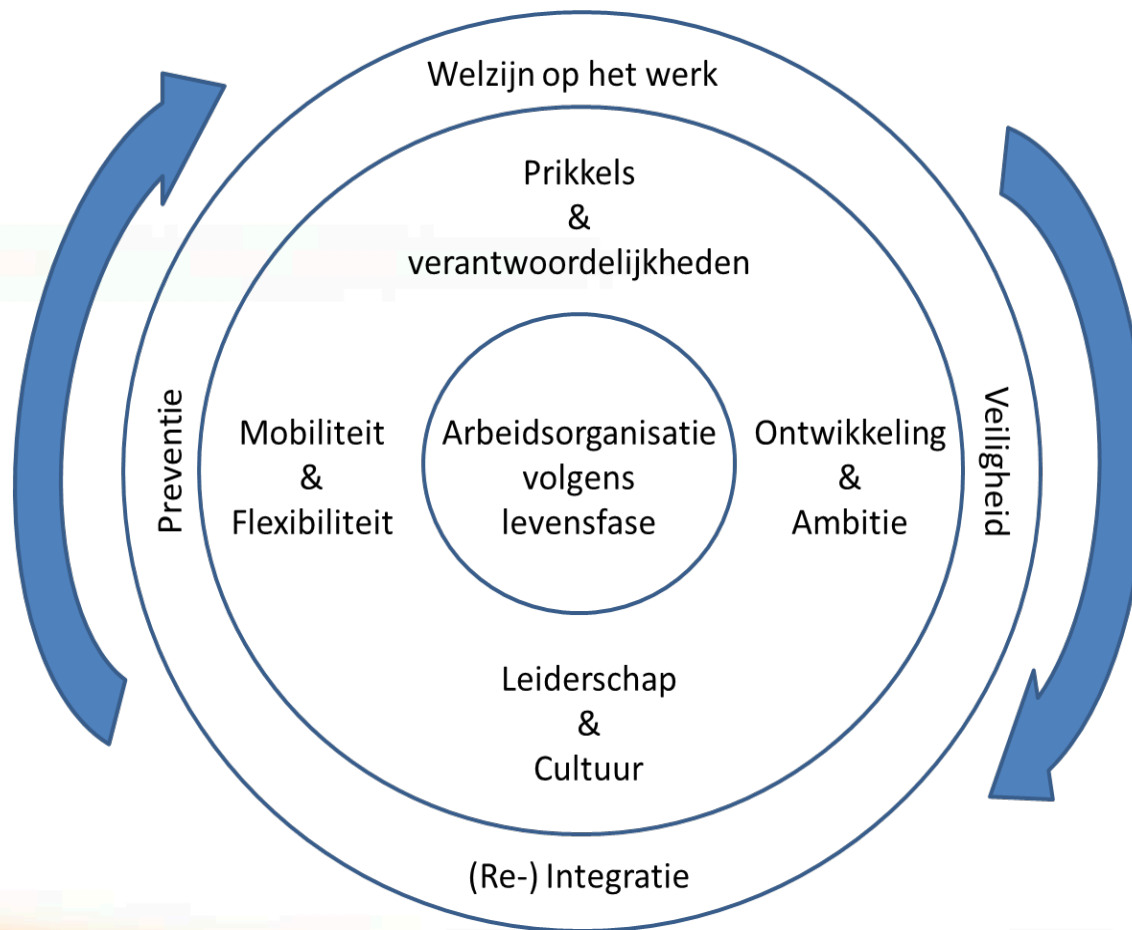


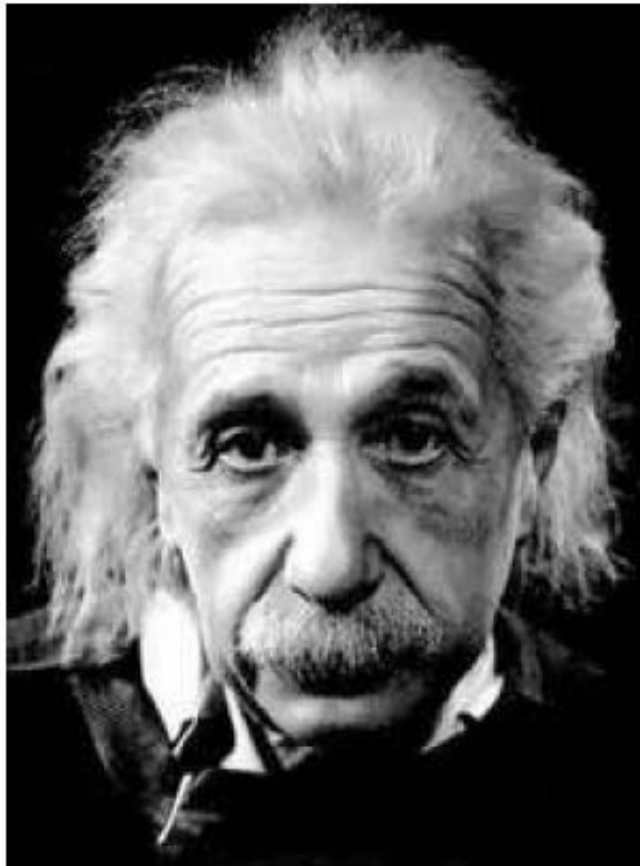
Personal Health Budgets: What Difference Have They Made?

2009-2012



Werk en welzijn ... of toekomstig kader voor de cliënt / patiënt als werkgever?





Questions ...?

Insanity- Doing the same thing over and over again and expecting different results.

-Albert Einstein