

RStudio downloaden en installeren

Vooraleer RStudio op je laptop te installeren moet je eerst al R geïnstalleerd hebben op je laptop.

Om RStudio te downloaden ga je naar de link: <https://posit.co/download/rstudio-desktop/> .

Je komt dan op een pagina terecht waar je “2: Install RStudio” ziet staan.

2: Install RStudio

Klik daar op “Download RStudio Desktop for Windows” en dan wordt het bestand RStudio versie 2026.04.0-526 (of een meer recente versie) naar je laptop gedownload.

DOWNLOAD RSTUDIO DESKTOP FOR WINDOWS

Ga nu op je laptop naar RStudio-2026.04.0-526.exe (of naar de meer recente versie), dubbelklik en volg de gewone procedure om een app te installeren.

Je kan RStudio nu verder configureren zoals hieronder aangegeven.

Klik (op je desktop of in de taskbar) op de shortcut om RStudio te openen.

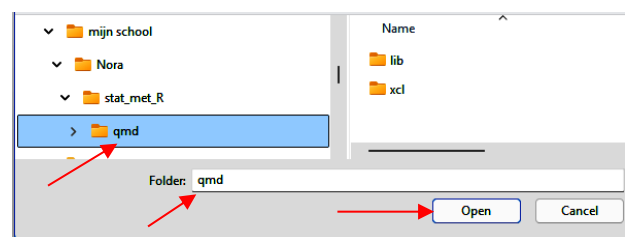
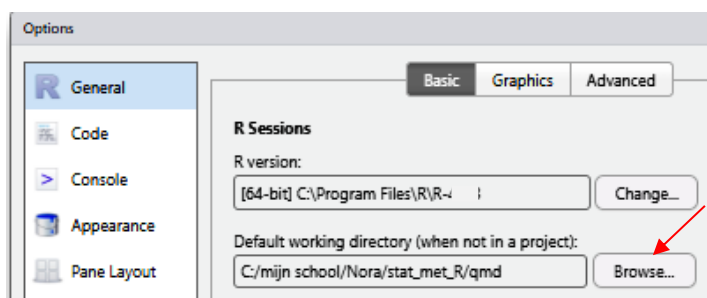


Klik bovenaan op Tools en dan op Global Options. In het nieuwe Options venster dat dan opengaat zorg je ervoor dat Basic (bovenaan) en General (linkerkolom) aangeduid zijn.

In deze venster definieer je de “Default working directory”. Dat moet de “qmd-folder” zijn. Als je bijvoorbeeld bij het installeren van het lesmateriaal een folder “Nora” gemaakt hebt in een folder “mijnschool” op de C: schijf van je laptop, dan is jouw “Default working directory”:
C:\mijnschool\Nora\stat-met-R\qmd.

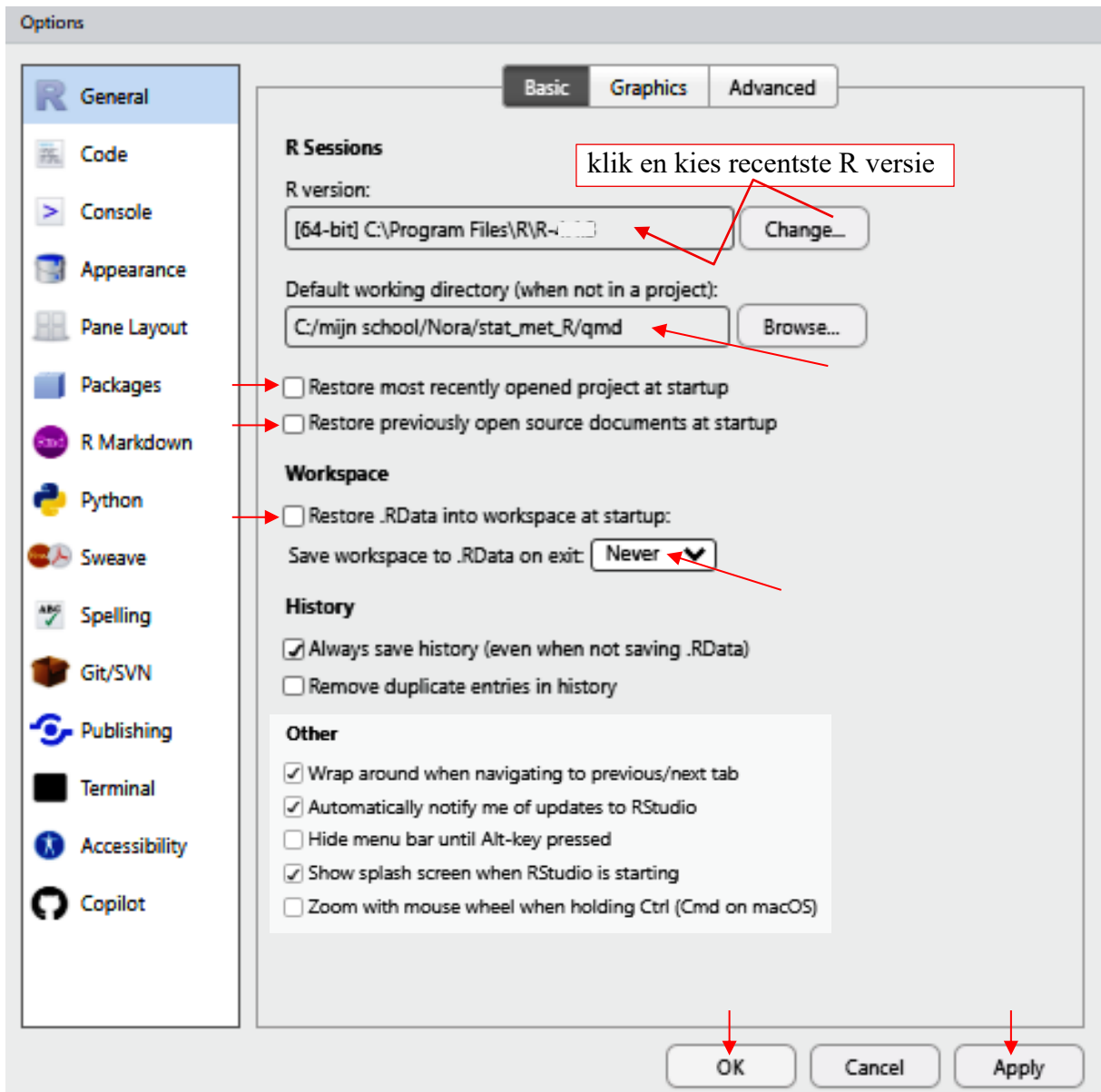
Ga nu als volgt tewerk: klik bij Default working directory op Browse...

In het nieuwe venster dat nu opengaat loop je links over de folders die op je laptop staan tot je aan qmd komt. Dan klik je op die qmd-folder (wordt blauw) en dan klik je op Open.



Als Default working directory staat nu in dat “Options venster” de qmd-folder van het lesmateriaal zoals jij die op jouw laptop hebt geïnstalleerd.

De verdere configuratie van het “Options venster” zie je hieronder.



Als alles in orde is, dan klik je op Apply en op OK en dan sluit je RStudio.